



# MONTPELLIER

APARTASUITES

# APARTASUITES

De 21 a 33 m<sup>2</sup>

# OFICINAS

De 10 a 22 m<sup>2</sup>

# LOCALES COMERCIALES

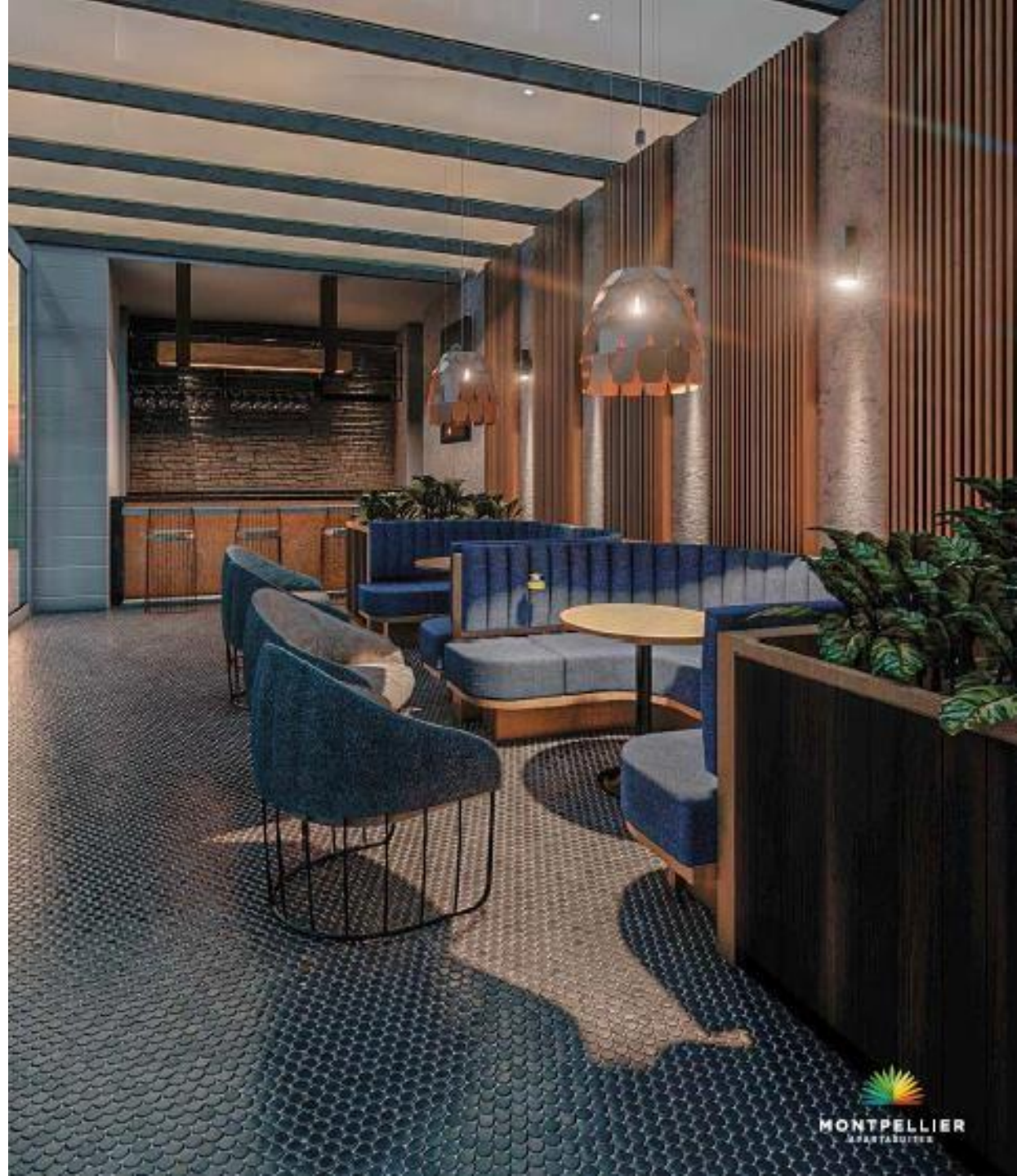
De 13 a 26 m<sup>2</sup>

Las áreas construidas incluyen muros, columnas y buitrones

# SERVICIOS ETAPA 2

- Laundry
- Portería 24 horas
- Parqueaderos privados y de visitantes
- Zona comercial primer nivel
- Zona de oficinas segundo nivel
- Doble acceso
- Espacio para Bar Lounge
- Espacio para SPA

Proyecto con posibilidad de alquiler para temporadas cortas, medianas y a largo plazo; aplica air bnb.











Las ilustraciones aquí presentadas contienen elementos de apreciación estética que son interpretación del arquitecto y diseñador, que no comprometen a la sociedad promotora. Los diseños pueden estar sujetos a cambios. Los inmuebles se entregan en obra gris.





Las ilustraciones aquí presentadas contienen elementos de apreciación estética que son interpretación del arquitecto y diseñador, que no comprometen a la sociedad promotora. Los diseños pueden estar sujetos a cambios. Los inmuebles se entregan en obra gris.





Las ilustraciones aquí presentadas contienen elementos de apreciación estética que son interpretación del arquitecto y diseñador, que no comprometen a la sociedad promotora. Los diseños pueden estar sujetos a cambios. Los inmuebles se entregan en obra gris.





# TIPO I – K – M – Q – S

Área construida: 33m2 aprox





# TIPO U

Área construida: 32m2 aprox



# TIPO O

Área construida: 30m2 aprox





# TIPO J – L – N – T – V

Área construida: 28m2 aprox



# TIPO P

Área construida: 21m2 aprox







**PLANTA TÍPICA PRIMER NIVEL COMERCIO**



**PLANTA TÍPICA OFICINAS SEGUNDO NIVEL**





PLANTA TÍPICA TERRAZA





## Contacto

☎ 301 286 5087 / ☎ 301 672 00 85

**Caldas, cerca al parque principal**  
Diagonal 53 # 126A sur - 58  
ventas.montpellierplaza@gmail.com

**Para más información visita**  
[www.intercasa.com.co](http://www.intercasa.com.co)

Las ilustraciones aquí presentadas contienen elementos de apreciación estética que son interpretación del arquitecto y el diseñador, que no comprometen a la sociedad promotora. Los diseños pueden estar sujetos a cambios.

*Proyecto por etapas*  
VERSIÓN 1 / Septiembre 2021

